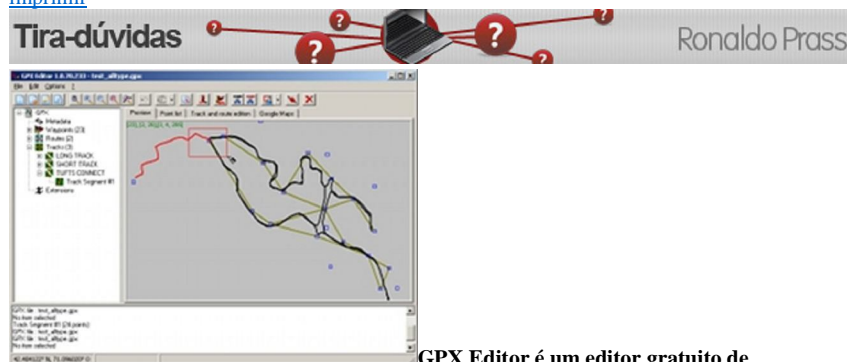


# Conheça programas gratuitos para a criação de mapas para GPS

**Veja também comunidades de usuários que compartilham trilhas.  
Deixe sua dúvida ou sugestão na área de comentários abaixo.**

Ronaldo Prass Especial para o G1\*

[imprimir](#)



**GPX Editor é um editor gratuito de mapas para GPS (Foto: Reprodução)**

Com a popularização dos dispositivos de posicionamento global, também conhecidos pela sigla GPS (Global Positioning System), os motoristas contam com uma poderosa ferramenta de navegação para trafegar por ruas e estradas.

Dependendo do modelo de GPS, as funcionalidades não se restringem a fornecer a localização e orientação do trajeto, pois já estão disponíveis no mercado aparelhos com sintonizador de TV Digital, comandos de voz, reprodução de DVD, rádio com amplificador embutido e conexão 3G. Os principais modelos de smartphone também já oferecem a funcionalidade de GPS com a mesma confiabilidade.

Porém, para um aparelho de GPS ser realmente útil, ele já deve dispor de uma quantidade significativa de mapas carregados em sua memória interna. Os fabricantes geralmente disponibilizam centenas de mapas, que, de acordo com a região em que o proprietário estiver, são os mais relevantes para auxiliá-lo durante o deslocamento. Se não forem suficientes, o proprietário também pode adquirir pacotes de mapas adicionais e carregá-los no GPS.

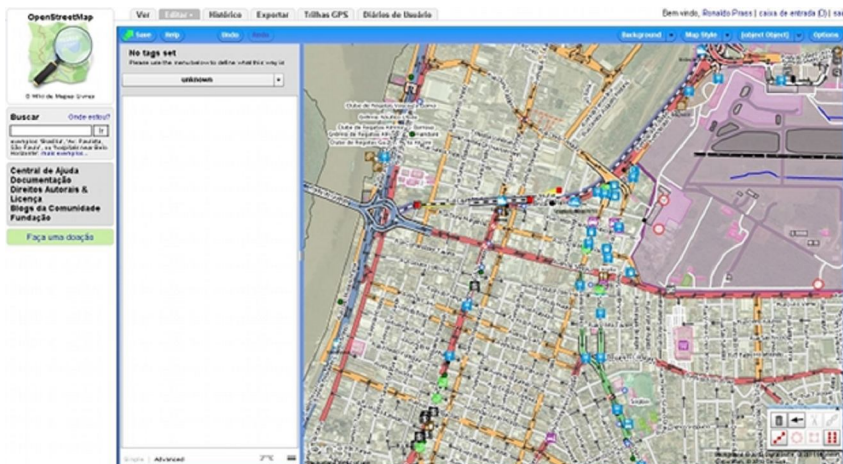
Mas que tal poder criar, alterar e compartilhar os seus próprios mapas de localização? Nesta coluna, irei apresentar ferramentas gratuitas que auxiliam na edição e customização de mapas para aparelhos de GPS.

## Programas de edição

Criar um mapa de GPS não é uma tarefa tão fácil assim. Por isso é importante contar com uma ferramenta de edição que descomplique essa tarefa. Entre as ferramentas gratuitas disponíveis, duas excelentes alternativas são o [Viking](#), que possui versão de instalador para os sistemas operacionais Windows, Linux e Mac OS X. Já o [GPX Editor](#) possui instalador somente para o sistema operacional Windows.

Para personalizar uma trilha com o Viking, conecte o aparelho no PC, abra o programa e clique em *File>Acquire>From GPS> o seu modelo de GPS*. Aguarde enquanto o programa importa os dados da memória do dispositivo. Também é possível criar uma trilha usando o serviço do Google. Nesse caso, selecione a opção "Google Directions", então informe a origem e o destino. São os mesmos parâmetros informados no Google Maps. Aguarde alguns instantes enquanto o programa gera a trilha.

O programa permite a adição de novas camadas para os TrackWaypoint. Ao término da edição, salve o arquivo. É recomendável exportar as trilhas no formato GPX, que é o apropriado para transferir dados entre aplicações.



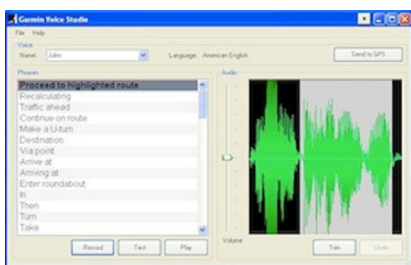
O OpenStreetMap é um serviço que permite editar e compartilhar mapas no próprio site (Foto: Reprodução)

### Compartilhar mapas

Existem comunidades de usuários que se organizam voluntariamente para produzir e compartilhar mapas. Para participar dessas comunidades, o requisito básico é a disposição de também contribuir, na medida do possível, com o acervo de mapas.

Entre as comunidades no Brasil, o projeto [Tracksource](#) conta com milhares de colaboradores que contribuem para a criação de um dos maiores e mais atualizados mapas do Brasil para GPS. No site do projeto é possível fazer o [download](#) de um programa para visualizar os mapas no PC ou no Mac, além de estarem disponíveis gratuitamente centenas de mapas.

Fora do Brasil, uma outra alternativa de desenvolvimento colaborativo de mapas é o [OpenStreetMap](#). Nesse serviço, é possível visualizar, editar e usar os dados geográficos do mundo todo. Os mapas criados no OpenStreetMap podem ser exportados no formato XML OpenStreetMap, Imagem, HTML para embutir e Imagem Osmarender. Também é possível criar trilhas de GPS e também baixar trilhas de GPS criadas por outros usuários.



O Garmin Voice Studio é um editor de mensagens de áudio para os GPS da marca Garmin (Foto: Reprodução)

### Editar mensagens de áudio

É possível alterar as orientações em áudio que são reproduzidas pelo aparelho de GPS da marca Garmin. Para isso, baixe e instale o [Garmin Voice Studio](#).

Para a edição das orientações, é preciso estar atento ao real significado, já que elas originalmente estarão em inglês. Se caso o vocabulário for alterado erroneamente, as mensagens reproduzidas pelo GPS também ficarão erradas.

saiba mais

- [Veja outras colunas do Tira-dúvidas](#)

\* [Ronaldo Prass](#) é programador de sistemas sênior e professor de linguagens de programação em cursos de extensão universitários. É ao mesmo tempo um entusiasta do software livre e macmaniaco. Nem por isso deixa de conferir o que está rolando nas outras tecnologias. Na coluna "Tira-dúvidas", ele vai dar dicas para tornar o uso do computador mais fácil e divertido, além de responder as dúvidas dos leitores na seção de comentários.