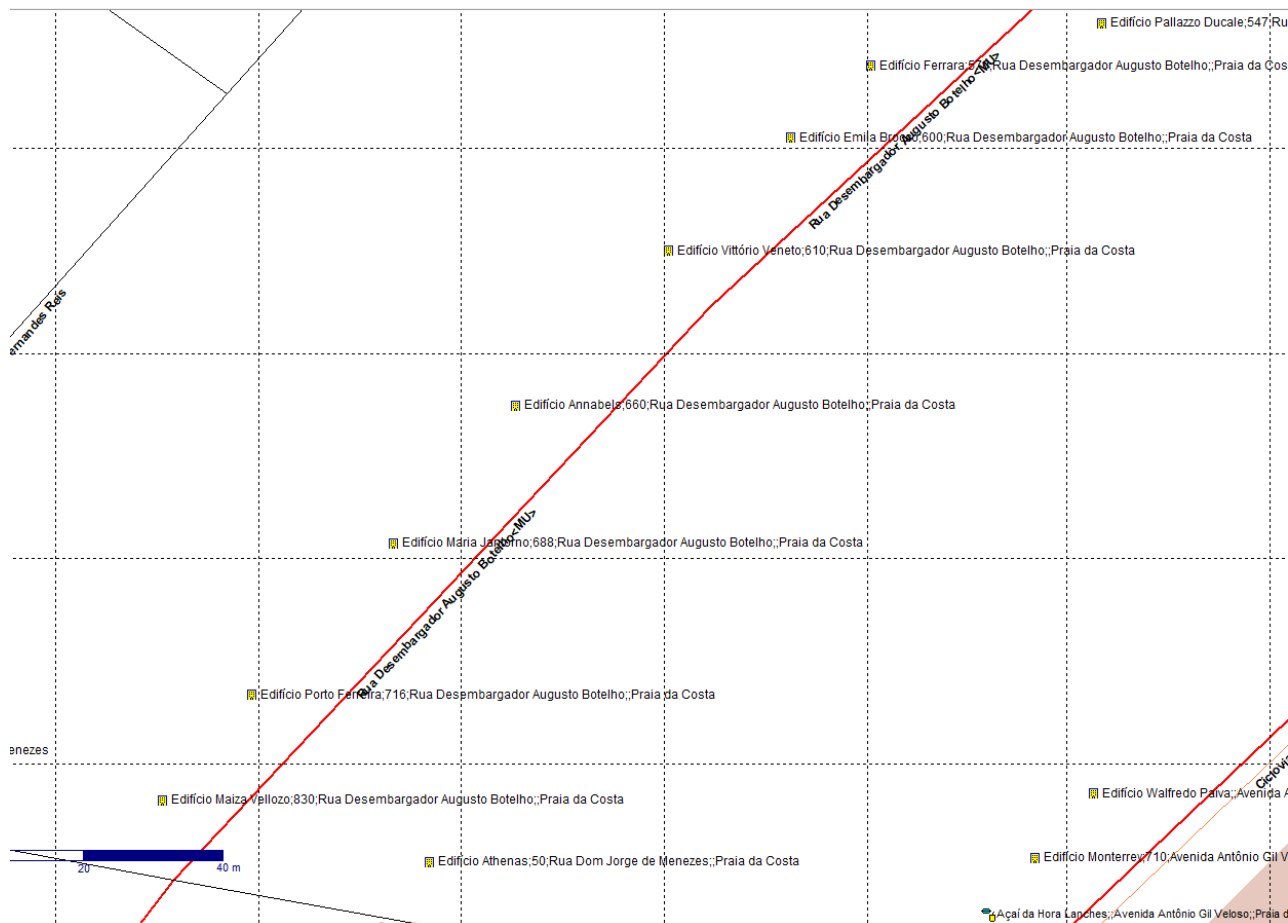




Ainda, na compilação para Garmin do Tracksource, a numeração entre os nós recebe uma "ajuda" da numeração colocada no POI no mapa feito no Trackmaker.



Conforme se observa na figura acima, os prédios residenciais na rua Desembargador Augusto Botelho apresentam, nos seus comentários estendidos, os números reais de seus endereços.

- Edifício Annabels;660;Rua Desembargador Augusto Botelho;;Praia da Costa

Desta forma, durante a compilação para **Garmin**, esses números são utilizados pelo compilador Mkgmap para melhorar a precisão da pesquisa pela numeração da via (pesquisa por endereço).

Da mesma forma outros POIs que tenham numeração no comentário estendido também tem seus números utilizados pelo compilador para melhorar a pesquisa por endereço.

**Resumindo:**

- 1) Na compilação para Garmin usa-se originalmente a numeração por nós, feita no T-Suite;
- 2) POIs que possuem numeração no comentário estendido (no arquivo GTM) tem esses números "inseridos" também na numeração da via.

Porém, para os mapas compilados para 7ways e Navitel, a numeração feita pelo T-Suite não funciona (\*).

Para esses mapas os números que aparecem na pesquisa por endereço são obtidos justamente dos POIs que possuem numeração no comentário estendido.

Desta forma, somente POIs numerados no arquivo GTM terão seus números exibidos na pesquisa por endereço do 7ways e Navitel.

*(\*) Nota: Atualmente na compilação feita para 7ways e Navitel, o Tracksource faz algumas implementações e transforma nós numerados no T-Suite em POIs virtuais que aparecem na pesquisa por endereço desses navegadores.*

## Waypoint “Letra N”

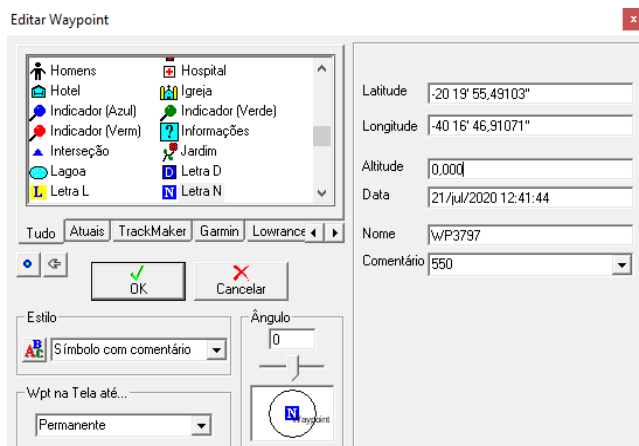
Conforme mostrado na figura da página 2, nela os edifícios residenciais exibem seus números reais de endereço colocados no comentário estendido.

De acordo com Padrão Tracksource (<http://www.tracksource.org.br/desenv/padrao.php>), além desses “POIs de prédios”, dezenas de outros POIs também aceitam numeração no comentário estendido, e como já vimos, esses números reais de endereço colocados no comentário estendido auxiliam na numeração dos mapas compilados para Garmin e são a fonte principal de numeração para mapas compilados para 7ways e Navitel.

**Desta forma, sempre que possível os DMs devem colocar os números de endereço dos POIs nos comentários estendidos.**

Porém essa solução não pode ser aplicada em vias onde predominam casas residenciais, pois não existe no Padrão Tracksource um POI para representar residências/casas.

Assim, visando preencher essa lacuna, desde julho de 2020, o Tracksource passa a contar com um novo POI para numeração: Waypoint “Letra N”.

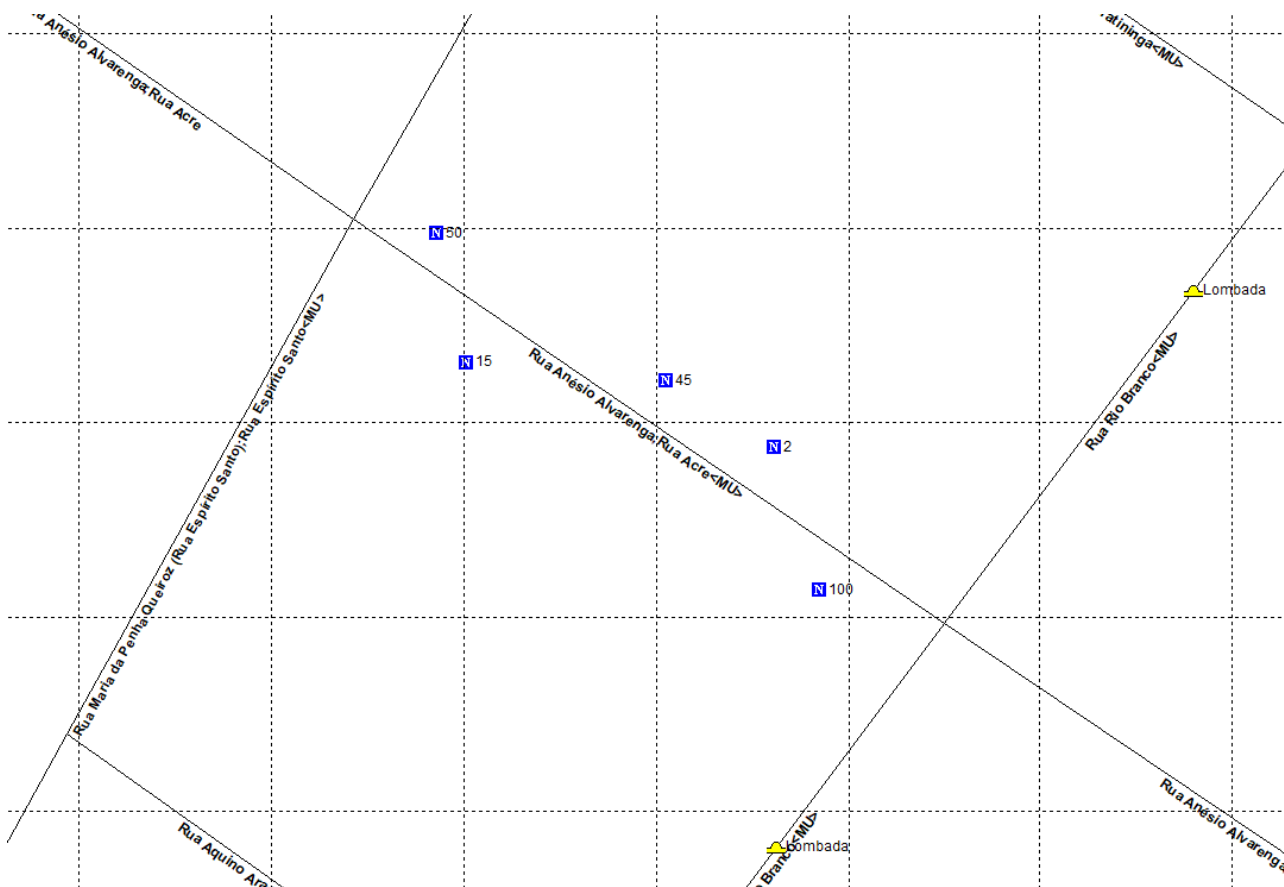


Sua utilização é bem simples.

Basta colocar um waypoint "Letra N" no mapa GTM e informar a numeração desse endereço no campo comentário.

A utilização desse Waypoint "Letra N" irá permitir:

- a) A colocação precisa dos números de residências em vias em que a numeração não segue um padrão;



- b) tirar que esses números sejam pesquisáveis nos mapas 7ways e Navitel;

Podemos ter para uma mesma via as duas formas de numeração.

- 1) Numeração por nós feita no T-Suite.
- 2) Numeração pelo waypoint "Letra N", feita no GTM.

Valem para esse waypoint “Letra N”, os mesmos critérios de validação de outros POIs com número no comentário estendido (com emissão de aviso):

- 1) Número fora do intervalo da numeração feita no T-Suite;
- 2) Número par num lado ímpar;
- 3) Número ímpar num lado par;
- 4) Número em lado sem numeração.

Como recomendação, em vias onde a numeração dos endereços sabidamente não siga um padrão (como mostrado na figura da página 4) o DM poderá utilizar somente os waypoint de “Letra N” para numerar toda a via, não havendo necessidade de utilizar a numeração feita no T-Suite.